



# MESSEN, WAS MESSEN BEWEGEN.

Die Kaufkraftstudie 2026.

## ZIEL DER STUDIE

**Quantifizierung der wirtschaftlichen Bedeutung von Veranstaltungen ...**

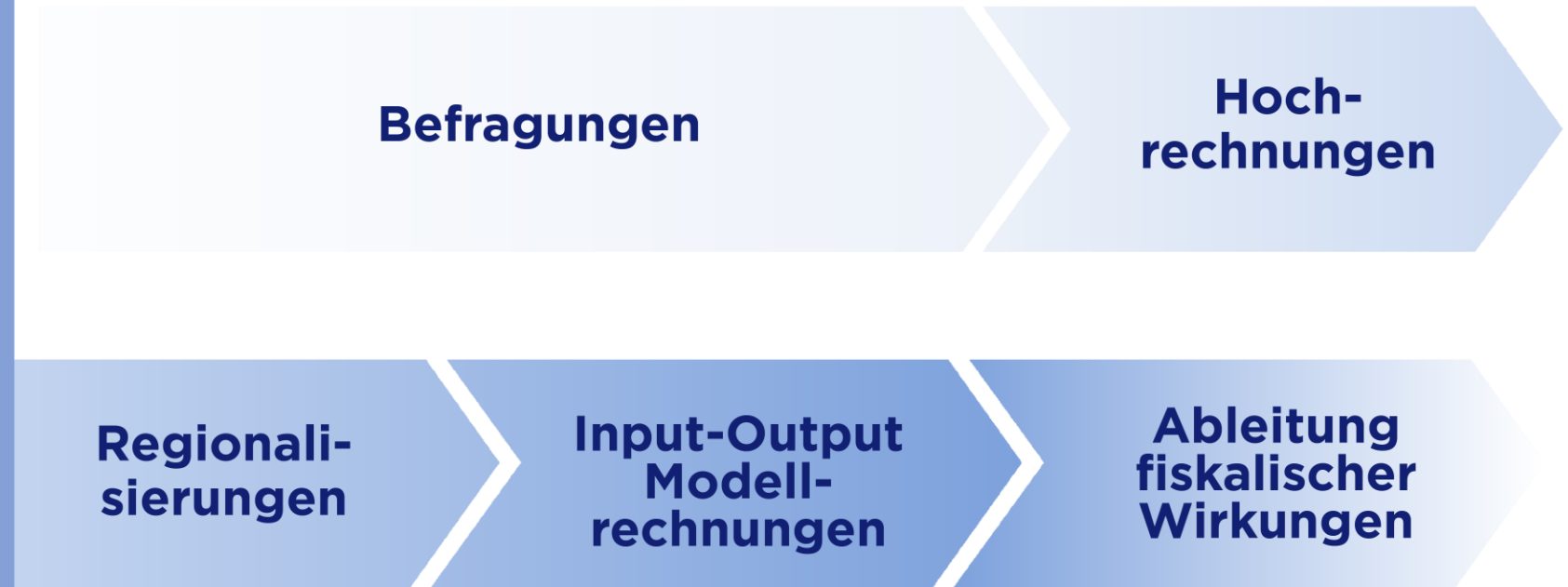
... auf dem Gelände der Messe München

... in einem durchschnittlichen Messejahr

... für die Region und darüber hinaus

**... mit einer wissenschaftlich fundierten, etablierten Methodik**

## VORGEHENSWEISE

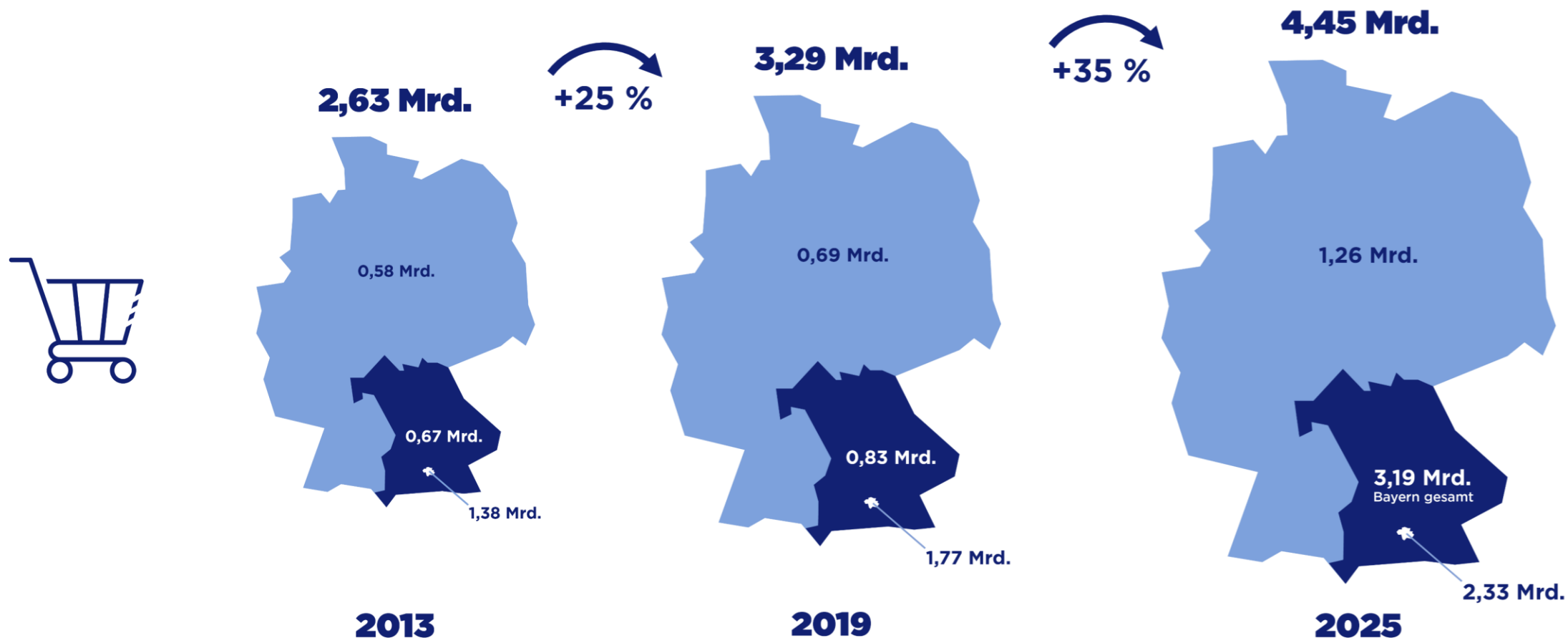




**MESSE  
WIRKT ÜBER  
MÜNCHEN  
HINAUS**

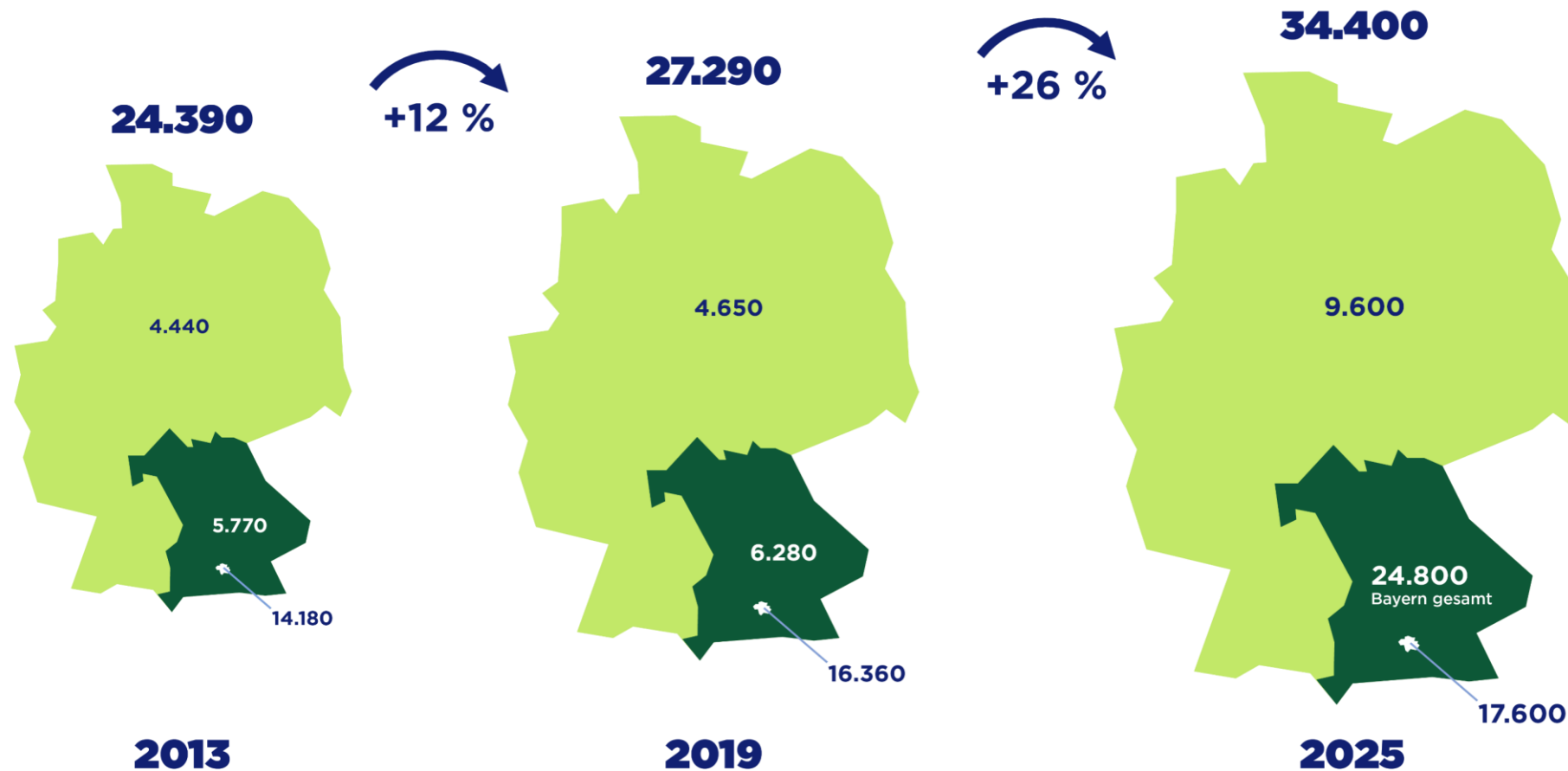
# Durch Veranstaltungen bei der Messe München werden durchschnittlich Wirtschaftseffekte in Höhe von 4,45 Mrd. bundesweit, 3,19 Mrd. in Bayern und 2,33 Mrd. Euro für München erzielt.

Kaufkrafteffekte p. a. in Mrd. €



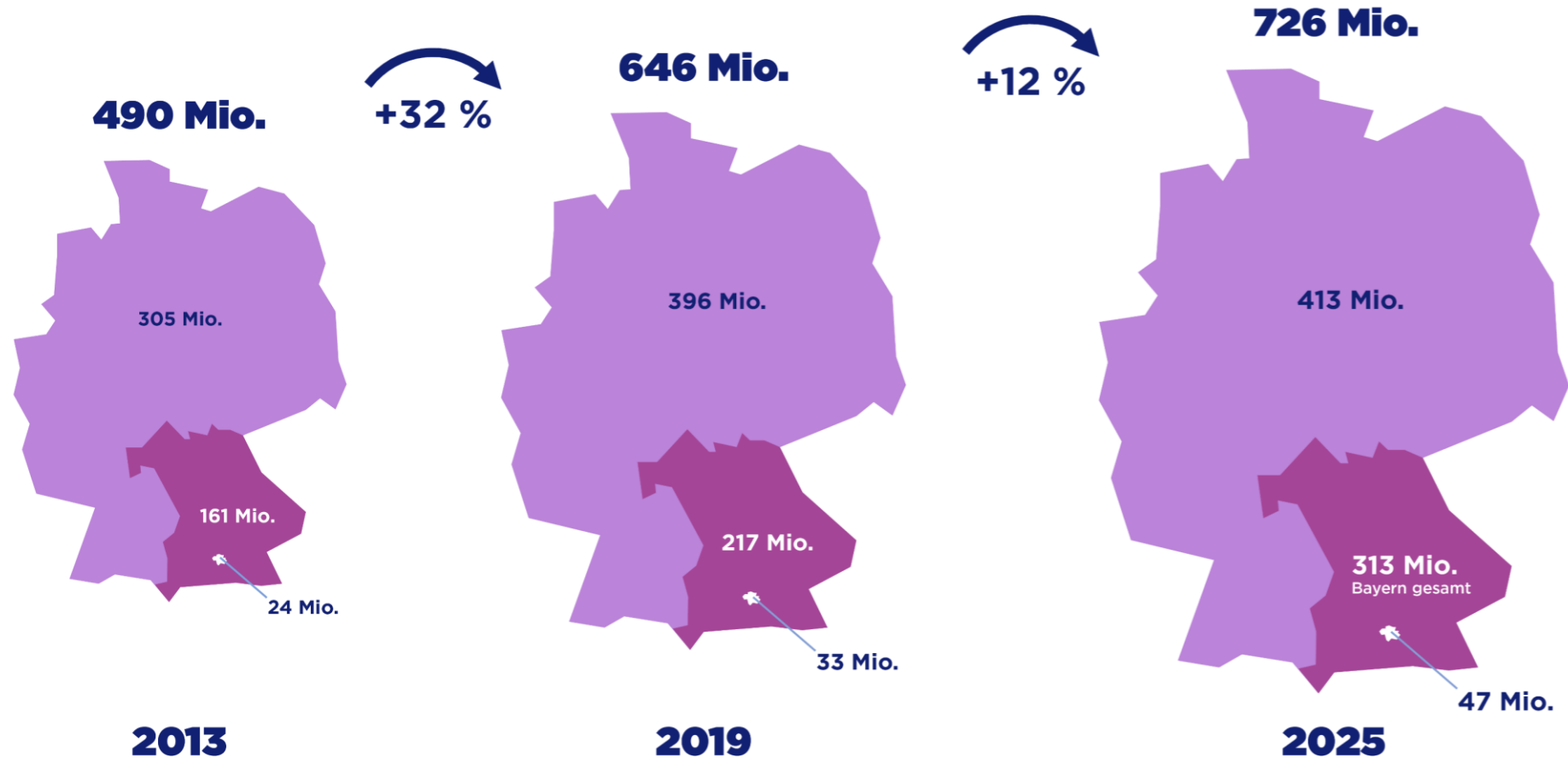
# Die Messe München sorgt für über 34.400 zusätzliche Arbeitsplätze, über 70 % davon entfallen auf Bayern

Arbeitsplätze



# Veranstaltungsinduzierte Steuereinnahmen belaufen sich deutschlandweit auf 726 Mio. Euro – ein Plus von 12 % im Vergleich zu 2019

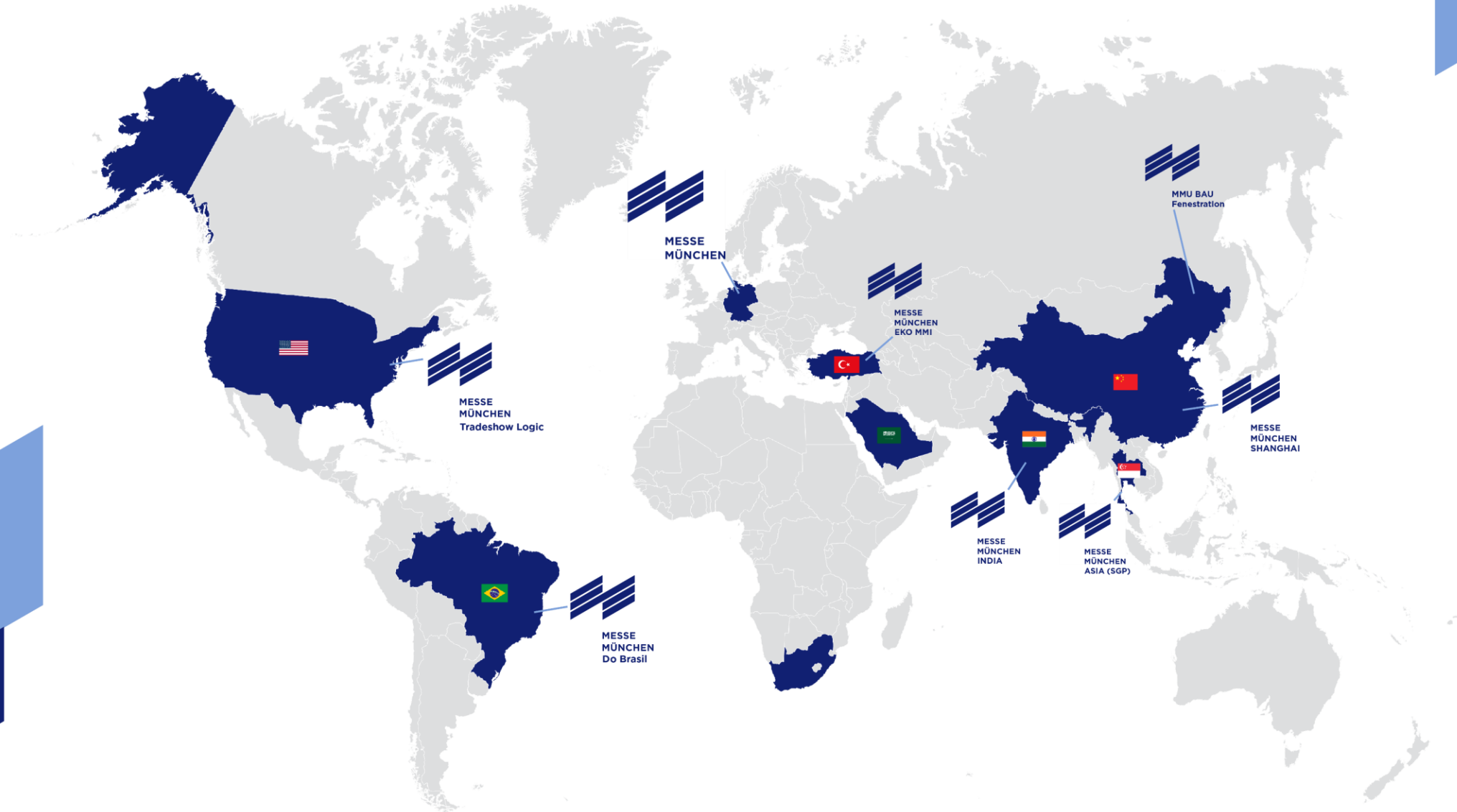
Steuern p. a. in Mio. €





**MESSE  
BEDEUTET  
GLOBALE  
VERNETZUNG**

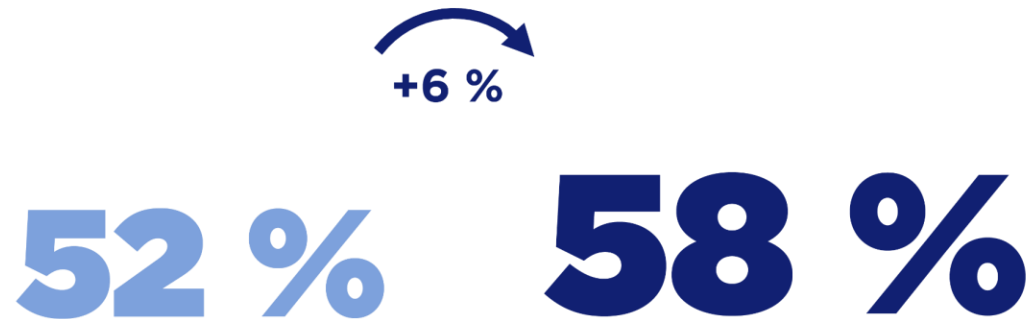
# Die Messe München hat weltweit 12 Tochtergesellschaften und Beteiligungen und ist mit 70+ Messen an 24 Standorten tätig



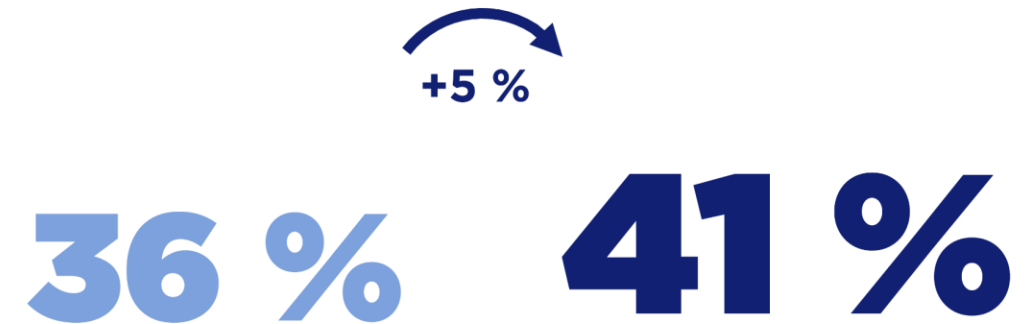


# Seit der letzten Studie sind die Auslandsanteile von Ausstellern und Besuchenden deutlich gestiegen – eine Erklärung für die stärkeren Effekte

Auslandsanteile Aussteller/Besuchende bei Münchner Eigenveranstaltungen



**Aussteller**



**Besuchende**

■ 2016-2019  
■ 2022-2025

A woman with long, wavy brown hair, wearing a light grey blazer, is seen from the back, looking out of the open rear window of a dark-colored car. The background shows a city street with a yellow taxi, buildings, and trees under an overcast sky. A large white graphic element with blue and purple diagonal stripes is overlaid on the left side of the image.

**MESSE  
BEDEUTET  
TOURISMUS**

# Gäste der Münchner Messen sorgen für einen Großteil der Hotelübernachtungen in der Landeshauptstadt

Übernachtungen  
in München

**1,7**

Mio./Jahr

Übernachtungen  
in der Region

**200**

Tausend/Jahr

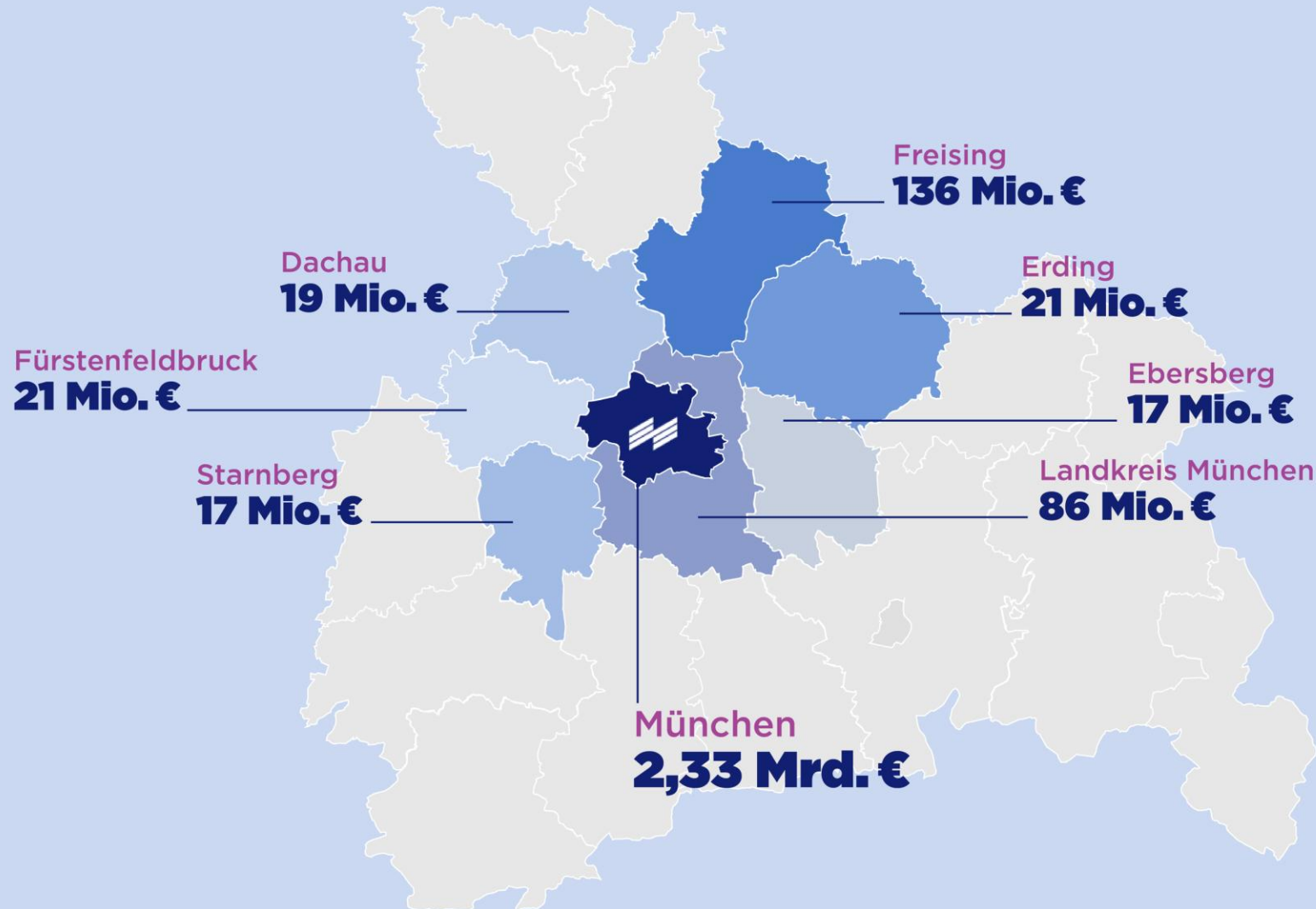
Umsätze im  
Gastgewerbe  
in Deutschland

**799**

Mio. €/Jahr



# Die angrenzenden Landkreise profitieren von Wirtschaftseffekten in Millionenhöhe





# **MESSE IST TEIL DES ÖKOSYSTEMS**

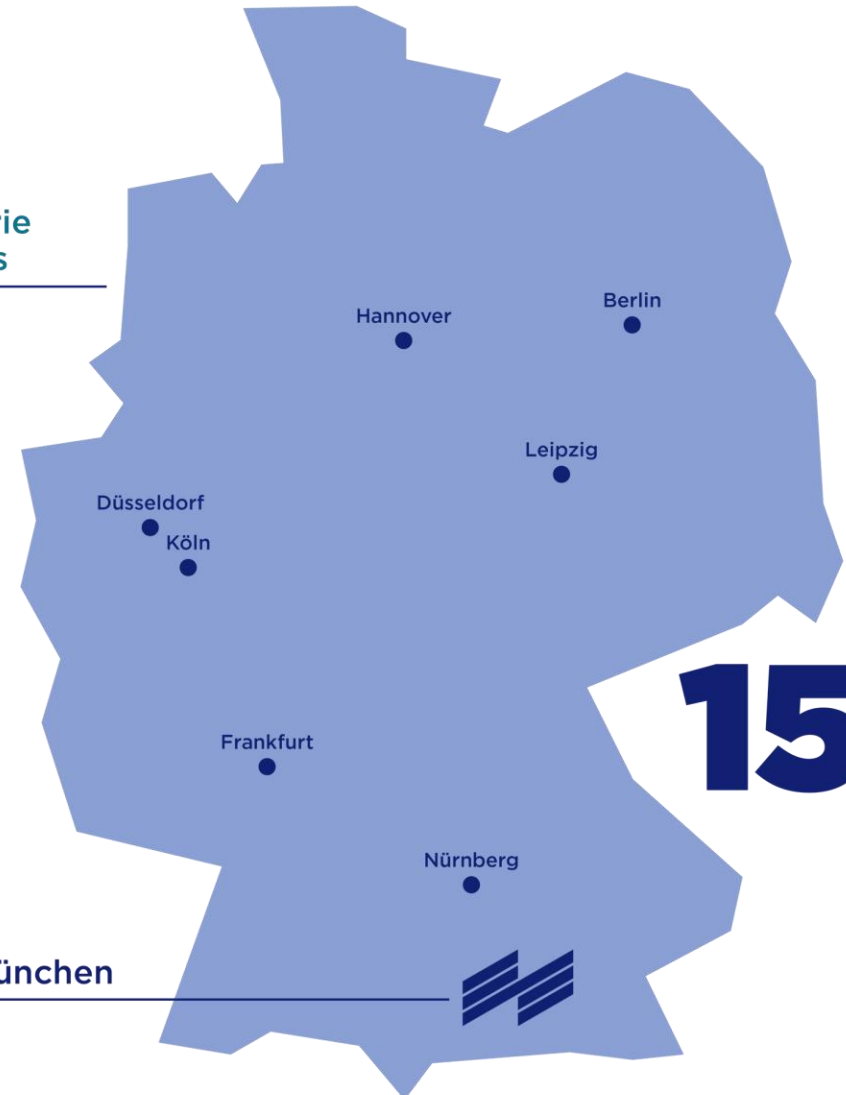
# Der Messeplatz München

ist somit für 15 % aller Kaufkrafteffekte der gesamten deutschen Messeindustrie verantwortlich.



## 70 Messeplätze in Deutschland insgesamt

**29,9** Messeindustrie Deutschlands  
Mrd. Euro



**15 %**

**4,45** Messe München  
Mrd. Euro

# Ausschlaggebend für die Wirtschaftseffekte ist die Kombination aus internationaler Präsenz und lokaler Verankerung

**01**  
**Hoher Anteil an  
Weltausstellungen**

Mit 14 Weltausstellungen in zentralen Zukunftsbranchen.

**02**  
**Internationale Präsenz**

Mit zwölf Tochtergesellschaften im Ausland und 70+ Messen weltweit.

**03**  
**Modernes Messegelände**

Mit hoher Funktionalität im Herzen Europas.

**04**  
**Ökosystem München**

Bestehend aus Zukunftsclustern, Forschungseinrichtungen und guter Verkehrsanbindung.

**05**  
**Netzwerk regionaler  
Servicepartner**

Langfristige Zusammenarbeit mit Partnerunternehmen aus der Region.

**06**  
**Attraktives  
Tourismusangebot**

Eine hohe Dichte an Hotels, Gastronomie sowie Freizeitangeboten.

# Die Messe München ist ein zentraler Wirtschaftsfaktor: Sie generiert 4,45 Mrd. € Umwegrentabilität und rund 34.400 Arbeitsplätze



## Arbeitsplätze

|               |               |               |
|---------------|---------------|---------------|
| <b>24.394</b> | <b>27.294</b> | <b>34.400</b> |
| 2013          | 2019          | 2025          |

## Kaufkrafteffekte p. a. in Mrd. €

|             |             |             |
|-------------|-------------|-------------|
| <b>2,63</b> | <b>3,29</b> | <b>4,45</b> |
| 2013        | 2019        | 2025        |

## Steuern p. a. in Mio. €

|            |            |            |
|------------|------------|------------|
| <b>490</b> | <b>646</b> | <b>726</b> |
| 2013       | 2019       | 2025       |

# **VIELEN DANK FÜR IHRE AUFMERKSAMKEIT**

Ihre Fragen

